

流体回転継手 スイベルジョイント

**SWING SWIVEL®**

スウィングスイベル総合カタログ

# ねじの組み合わせは自由

詳しくは、2ページをご参照下さい

## 大流量モデルに **黄銅製2軸** が誕生



掲載ページ P5

R\*\*0 : 標準モデル

製品名	PT(R)	PT(Rc)	全長	Hex	材質
RR610	1/8	1/8	37.5	19	黄銅
RR612	1/8	1/4	37.5	19	黄銅
RR613	1/8	3/8	37.5	19	黄銅
RR820	1/4	1/4	40.5	19	黄銅
RR821	1/4	1/8	40.5	19	黄銅
RR823	1/4	3/8	40.5	19	黄銅
RR830	3/8	3/8	41.5	19	黄銅
RR831	3/8	1/8	41.5	19	黄銅
RR832	3/8	1/4	41.5	19	黄銅

黄銅 : c3604Lcd

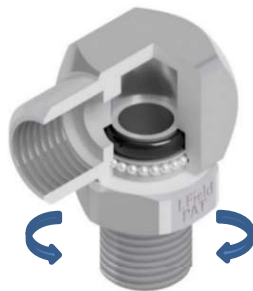


## 大流量ステンレスモデル

◆標準材料 *SUS303* 以外での製作はお問合せ下さい。お見積り致します。

1軸モデル 水平方向360°回転

掲載ページ P4



R\*\*0(SUS) : 標準モデル

製品名	PT(R)	PT(Rc)	全長	Hex	材質
R610(SUS)	1/8	1/8	35.5	20	ステンレス
R612(SUS)	1/8	1/4	35.5	20	ステンレス
R613(SUS)	1/8	3/8	35.5	20	ステンレス
R820(SUS)	1/4	1/4	38.5	20	ステンレス
R821(SUS)	1/4	1/8	38.5	20	ステンレス
R823(SUS)	1/4	3/8	38.5	20	ステンレス
R830(SUS)	3/8	3/8	39.5	20	ステンレス
R831(SUS)	3/8	1/8	39.5	20	ステンレス
R832(SUS)	3/8	1/4	39.5	20	ステンレス

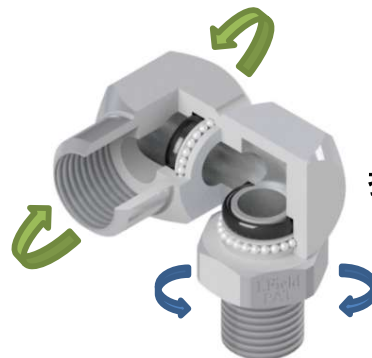
ステンレス : SUS303

優れた耐久性  
傷・錆びに強いステンレス

R\*\*0(SUS) : 標準モデル

製品名	PT(R)	PT(Rc)	全長	Hex	材質
RR610(SUS)	1/8	1/8	37.5	19	ステンレス
RR612(SUS)	1/8	1/4	37.5	19	ステンレス
RR613(SUS)	1/8	3/8	37.5	19	ステンレス
RR820(SUS)	1/4	1/4	40.5	19	ステンレス
RR821(SUS)	1/4	1/8	40.5	19	ステンレス
RR823(SUS)	1/4	3/8	40.5	19	ステンレス
RR830(SUS)	3/8	3/8	41.5	19	ステンレス
RR831(SUS)	3/8	1/8	41.5	19	ステンレス
RR832(SUS)	3/8	1/4	41.5	19	ステンレス

ステンレス : SUS303



掲載ページ P5

2軸モデル 水平/垂直方向360°回転

最高使用圧力 <b>0.98</b> 1.0MPa (10kgf/cm <sup>2</sup> )	最高使用温度 <b>150</b> 150℃	適応流体  空気	適応流体  水 OK	適応流体  <b>OIL</b> 油 OK
---	------------------------------	---	---	---



## 耐熱タイプ

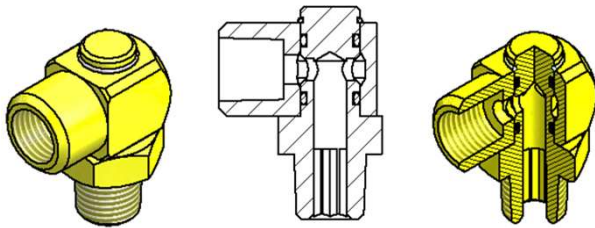
適応流体 空気・水・油

本体材質	黄銅 または ステンレス	
シール材	材質	使用温度範囲
	フッ素ゴム	-10℃～150℃
※基本のシール材はフッ素ゴム (変更可能)		

## 内部機構の違いでモデルを2つに分類

### ① スタンダードモデル

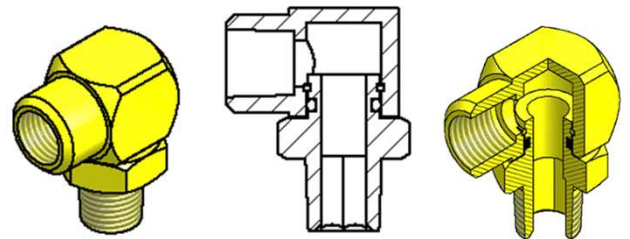
内部回転軸に対し垂直方向の横穴があり、流体は横穴を通り流れる。



- ◆回転角度による流量の変化有り
- ◆圧による回転の硬さ無し

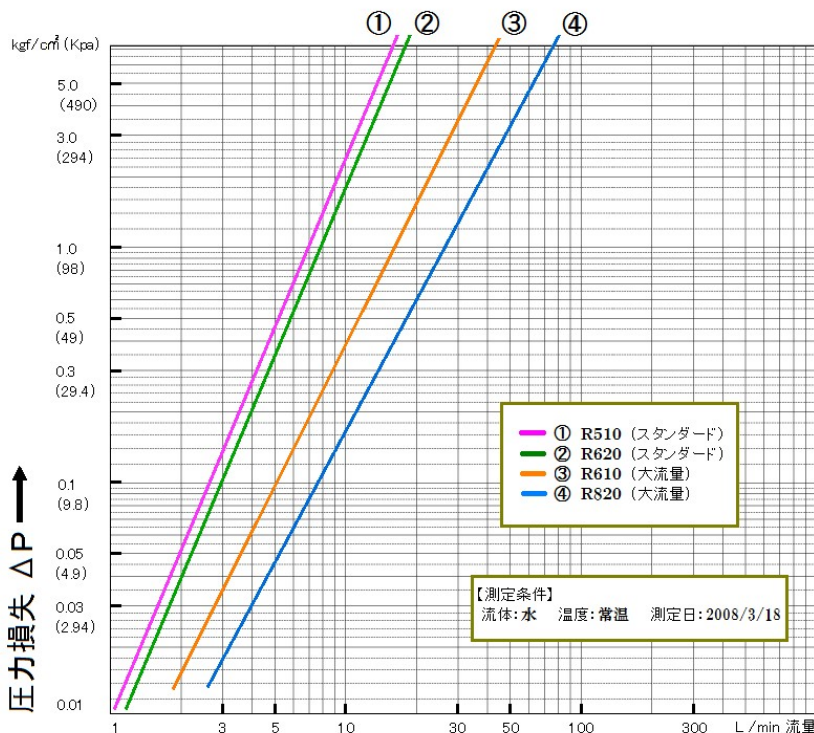
### ② 大流量モデル

内空を大きくとった構造になっている。そのため流量はスタンダードモデルと比較すると格段に大きい。



- ◆回転角度による流量の変化無し
- ◆圧による回転の硬さ有り

### 流量・圧力損失特性図



スタンダードモデルは回転位置で圧力損失が変動します。  
本図①,②は最小圧力損失値となります。

	スタンダードモデル	大流量モデル
360度回転	○	○
回転 (圧入状態)	○	○
流量	○	◎
回転角度による流量変化	△ あり	○ なし
耐圧	1Mpa	1Mpa
	(10 kgf/cm <sup>2</sup> )	(10 kgf/cm <sup>2</sup> )
流体	空気・水・油	空気・水・油

#### 注意:

回転とは常時回転及び継続/連続しての回転を除外するものです。  
常時または継続/連続回転させての使用下では、内部構造の劣化及び内部のシールパッキンの摩耗を早めるため故障又は流体漏れの原因となり得ます。

ご要望が多かった  
お客様の声にお応えします

掲載ページ P3

### 1軸 スタンダードモデル

製品名	PT(R)	PT(Rc)	内径(R側)
R510	1/8	1/8	5
R512	1/8	1/4	5
● R513	1/8	3/8	5
R620	1/4	1/4	6
R621	1/4	1/8	6
● R623	1/4	3/8	6
● R630	3/8	3/8	6
● R631	3/8	1/8	6
● R632	3/8	1/4	6

注1：製品名の前に○付のモデルについては  
ステンレス製を製作していません

黄銅：c3604Lcd / ステンレス：SUS303

製品型式 表記例

R 5 1 0

RC サイズ

表示記号	1	2	3	0
インチ	1/8	1/4	3/8	おねじ、めねじ同サイズ
説明				標準モデル

R サイズ

表示記号	1	2	3
インチ	1/8	1/4	3/8

R側内径 サイズ

表示記号	5	6	8
ミリメートル	5 mm	6 mm	8 mm

表示記号	R	RR
構造	1軸	2軸

～ おねじ・めねじ  
組合わせの選択肢を自在に ～

掲載ページ P4

### 1軸 大流量モデル

製品名	PT(R)	PT(Rc)	内径(R側)
R610	1/8	1/8	6
R612	1/8	1/4	6
R613	1/8	3/8	6
R820	1/4	1/4	8
R821	1/4	1/8	8
R823	1/4	3/8	8
R830	3/8	3/8	8
R831	3/8	1/8	8
R832	3/8	1/4	8

注2：1軸 大流量モデルステンレス製は  
R側内径に六角形状なしとなります

黄銅：c3604Lcd / ステンレス：SUS303

掲載ページ P5

### 2軸 大流量モデル

製品名	PT(R)	PT(Rc)	内径(R側)
RR610	1/8	1/8	6
RR612	1/8	1/4	6
RR613	1/8	3/8	6
RR820	1/4	1/4	8
RR821	1/4	1/8	8
RR823	1/4	3/8	8
RR830	3/8	3/8	8
RR831	3/8	1/8	8
RR832	3/8	1/4	8

注3：2軸の大流量モデルは  
R側内径に六角形状なしとなります

黄銅：c3604Lcd / ステンレス：SUS303

- ◆ **ステンレス** モデルをご希望の際は、製品名の末尾に(SUS)とご指定下さい。例) R510(SUS)
- ◆ SUS303(標準材料) 以外での製作はお問合せ下さい。
- ◆ 用途に合わせたシール材の変更も承ります。お気軽にお問合せ下さい。

# 1軸・スタンダード

材質【黄銅：c3604Lcd / ステンレス：SUS303】

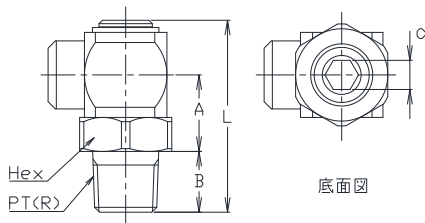


R\*\*0 : 標準モデル

## めねじ



R620 / R620(SUS)



製品名	PT(R)	PT(Rc)	L	A	B	Hex	d	材質
R510	1/8	1/8	36.5	15.8	9.5	19	5	黄銅
R512	1/8	1/4	36.5	15.8	9.5	19	5	黄銅
R513	1/8	3/8	36.5	15.8	9.5	19	5	黄銅
R620	1/4	1/4	39.5	15.8	12.5	19	6	黄銅
R621	1/4	1/8	39.5	15.8	12.5	19	6	黄銅
R623	1/4	3/8	39.5	15.8	12.5	19	6	黄銅
R630	3/8	3/8	42.5	16.5	13.5	19	6	黄銅
R631	3/8	1/8	42.5	16.5	13.5	19	6	黄銅
R632	3/8	1/4	42.5	16.5	13.5	19	6	黄銅

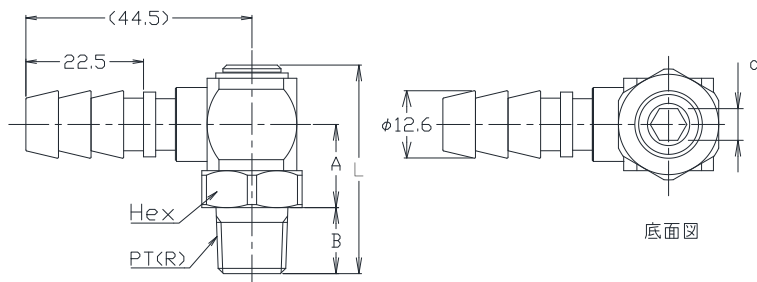
R\*\*0(SUS) : 標準モデル

製品名	PT(R)	PT(Rc)	L	A	B	Hex	d	材質
R510(SUS)	1/8	1/8	36.5	15.8	9.5	19	5	ステンレス
R512(SUS)	1/8	1/4	36.5	15.8	9.5	19	5	ステンレス
R620(SUS)	1/4	1/4	39.5	15.8	12.5	19	6	ステンレス
R621(SUS)	1/4	1/8	39.5	15.8	12.5	19	6	ステンレス

## ホース



R620-2



製品名	PT(R)	L	A	B	Hex	d	材質
R510-2	1/8	36.5	15.8	9.5	19	5	黄銅
R620-2	1/4	39.5	15.8	12.5	19	6	黄銅
R630-2	3/8	42.5	15.8	13.5	19	6	黄銅

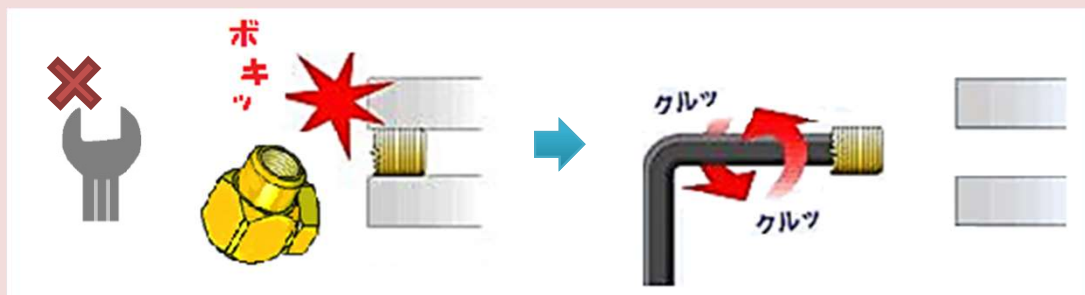
## 雄ネジ折損時、ネジ残部の簡単除去

製品が折損した場合でも折損残分の除去が簡単です。

特に黄銅（黄銅）製品にあるのが折損です。

取り付け後に大きな衝撃が加わるとネジ部を残して折れてしまう事です。

一般的な製品では六角形状から下のネジを残して折れてしまうために残ったネジの除去に時間がかかりました。



従来の製品は折損した場合  
六角スパナでは取り外しができません。

スウィングスイベル®なら折損した場合でも  
六角レンチ棒で除去作業がスムーズ

弊社のスウィングスイベル®は内径が六角形状になっている為、ネジが残っていても六角棒レンチでネジを簡単に除去できます。（大流量モデルの黄銅製2軸及びステンレス製1軸・2軸を除く）

# 1軸・大流量

材質【黄銅：c3604Lcd / ステンレス：SUS303】



※黄銅製のみ

めねじ



R820

R\*\*0 : 標準モデル

製品名	PT(R)	PT(Rc)	L	A	B	Hex	d	材質
R610	1/8	1/8	35.5	16.5	9.5	20	6	黄銅
R612	1/8	1/4	35.5	16.5	9.5	20	6	黄銅
R613	1/8	3/8	35.5	16.5	9.5	20	6	黄銅
R820	1/4	1/4	38.5	16.5	12.5	20	8	黄銅
R821	1/4	1/8	38.5	16.5	12.5	20	8	黄銅
R823	1/4	3/8	38.5	16.5	12.5	20	8	黄銅
R830	3/8	3/8	39.5	16.5	13.5	20	8	黄銅
R831	3/8	1/8	39.5	16.5	13.5	20	8	黄銅
R832	3/8	1/4	39.5	16.5	13.5	20	8	黄銅

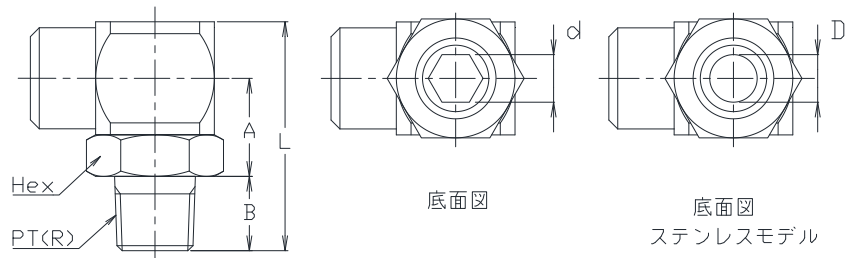
R\*\*0(SUS) : 標準モデル

めねじ ステンレスモデル



R820(SUS)

製品名	PT(R)	PT(Rc)	L	A	B	Hex	D	材質
R610(SUS)	1/8	1/8	35.5	16.5	9.5	20	6	ステンレス
R612(SUS)	1/8	1/4	35.5	16.5	9.5	20	6	ステンレス
R612(SUS)	1/8	3/8	35.5	16.5	9.5	20	6	ステンレス
R820(SUS)	1/4	1/4	38.5	16.5	12.5	20	8	ステンレス
R821(SUS)	1/4	1/8	38.5	16.5	12.5	20	8	ステンレス
R823(SUS)	1/4	3/8	38.5	16.5	12.5	20	8	ステンレス
R830(SUS)	3/8	3/8	39.5	16.5	13.5	20	8	ステンレス
R831(SUS)	3/8	1/8	39.5	16.5	13.5	20	8	ステンレス
R832(SUS)	3/8	1/4	39.5	16.5	13.5	20	8	ステンレス

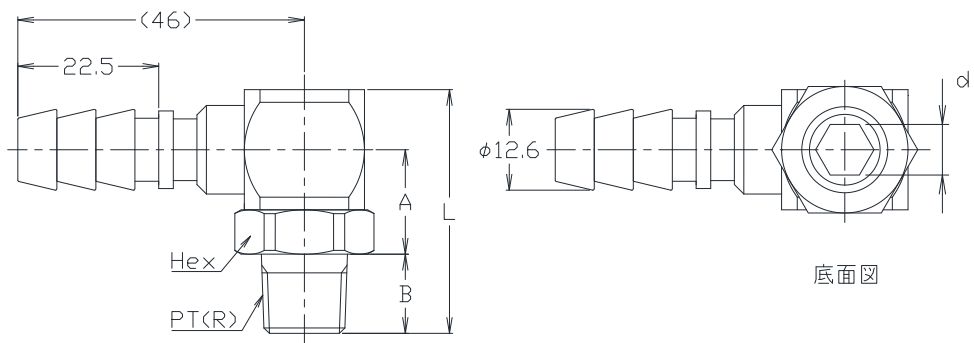


ホース



R820-2

製品名	PT(R)	L	A	B	Hex	d	材質
R610-2	1/8	35.5	16.5	9.5	20	6	黄銅
R820-2	1/4	38.5	16.5	12.5	20	8	黄銅
R830-2	3/8	39.5	16.5	13.5	20	8	黄銅



# 2軸・大流量



材質【黄銅：c3604Lcd / ステンレス：SUS303】

R\*\*0 : 標準モデル

めねじ



RR820

製品名	PT(R)	PT(Rc)	L	A	B	Hex	R側内径	材質
RR610	1/8	1/8	37.5	19	9.5	19	6	黄銅
RR612	1/8	1/4	37.5	19	9.5	19	6	黄銅
RR613	1/8	3/8	37.5	19	9.5	19	6	黄銅
RR820	1/4	1/4	40.5	19	12.5	19	8	黄銅
RR821	1/4	1/8	40.5	19	12.5	19	8	黄銅
RR823	1/4	3/8	40.5	19	12.5	19	8	黄銅
RR830	3/8	3/8	41.5	19	13.5	19	8	黄銅
RR831	3/8	1/8	41.5	19	13.5	19	8	黄銅
RR832	3/8	1/4	41.5	19	13.5	19	8	黄銅

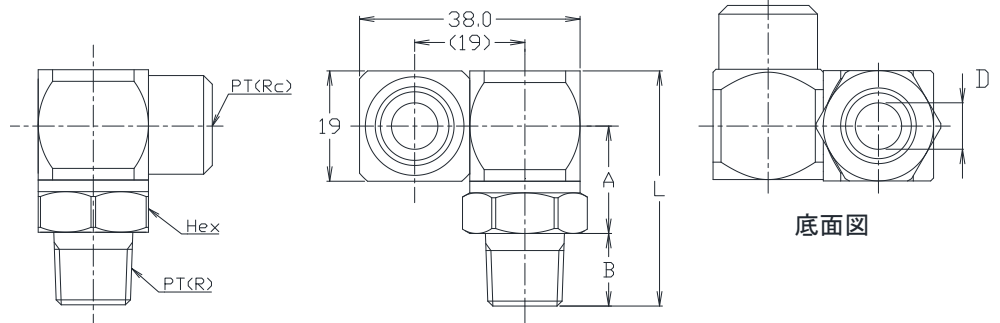
R\*\*0(SUS) : 標準モデル

めねじ ステンレスモデル



RR820(SUS)

製品名	PT(R)	PT(Rc)	L	A	B	Hex	R側内径	材質
RR610(SUS)	1/8	1/8	37.5	19	9.5	19	6	ステンレス
RR612(SUS)	1/8	1/4	37.5	19	9.5	19	6	ステンレス
RR613(SUS)	1/8	3/8	37.5	19	9.5	19	6	ステンレス
RR820(SUS)	1/4	1/4	40.5	19	12.5	19	8	ステンレス
RR821(SUS)	1/4	1/8	40.5	19	12.5	19	8	ステンレス
RR823(SUS)	1/4	3/8	40.5	19	12.5	19	8	ステンレス
RR830(SUS)	3/8	3/8	41.5	19	13.5	19	8	ステンレス
RR831(SUS)	3/8	1/8	41.5	19	13.5	19	8	ステンレス
RR832(SUS)	3/8	1/4	41.5	19	13.5	19	8	ステンレス



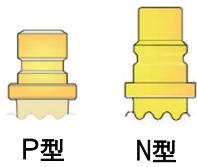
大流量ステンレスモデルの

内部構造



～より滑らかな回転を実現～

# ソケット対応



P型

N型

材質【黄銅：c3604Lcd】



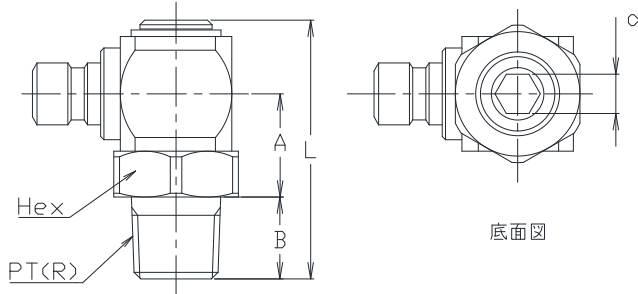
## プラグ P型 スタンダードモデル

対応ソケット：カタログ「ニプラ」掲載

製品名	PT(R)	L	A	B	Hex	d
R511P	1/8	37	15.8	9.5	19	5
R621P	1/4	40	15.8	12.5	19	6
R631P	3/8	43	15.8	13.5	19	6



R621P



底面図

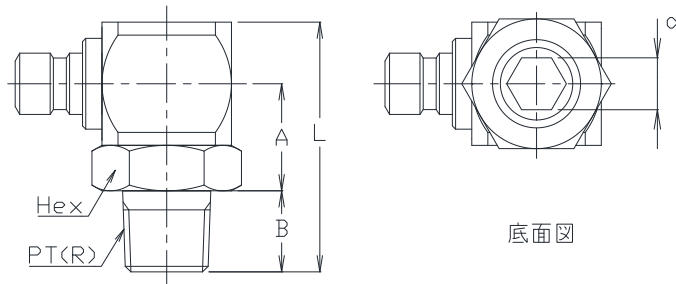
## プラグ P型 大流量モデル

対応ソケット：カタログ「ニプラ」掲載

製品名	PT(R)	L	A	B	Hex	d
R611P	1/8	35.5	16.5	9.5	20	6
R821P	1/4	38.5	16.5	12.5	20	8
R831P	3/8	39.5	16.5	13.5	20	8



R821P



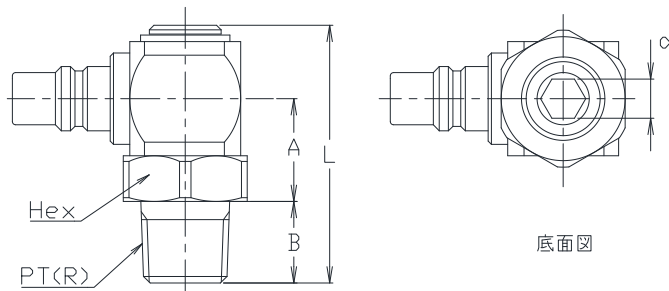
底面図

## プラグ N型 スタンダードモデル

製品名	PT(R)	L	A	B	Hex	d
R511N	1/8	37	15.8	9.5	19	5
R621N	1/4	40	15.8	12.5	19	6
R631N	3/8	43	15.8	13.5	19	6



R621N



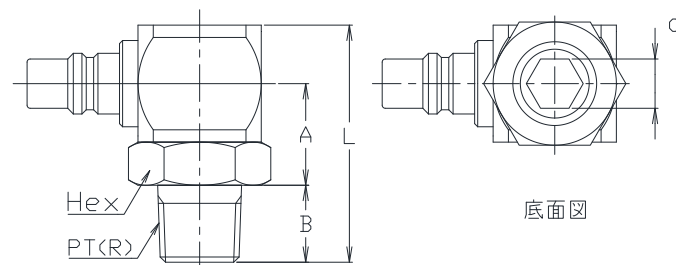
底面図

## プラグ N型 大流量モデル

製品名	PT(R)	L	A	B	Hex	d
R611N	1/8	35.5	16.5	9.5	20	6
R821N	1/4	38.5	16.5	12.5	20	8
R831N	3/8	39.5	16.5	13.5	20	8



R821N



底面図



# ソケット対応



H型

材質【黄銅：c3604Lcd】

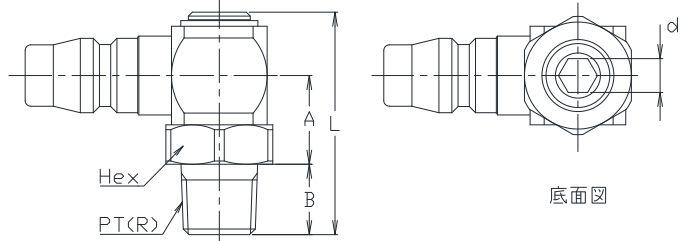


## プラグ H型 スタンダードモデル

R621H



製品名	PT(R)	L	A	B	Hex	d
R511H	1/8	37	15.8	9.5	19	5
R621H	1/4	40	15.8	12.5	19	6
R631H	3/8	43	15.8	13.5	19	6

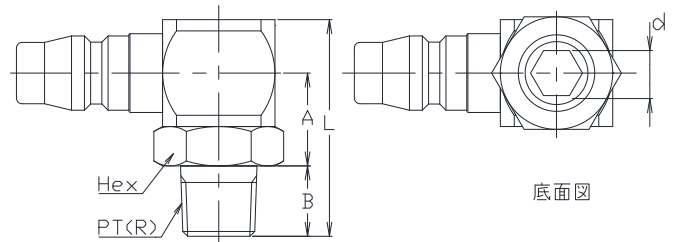


## プラグ H型 大流量モデル

R821H



製品名	PT(R)	L	A	B	Hex	d
R611H	1/8	35.5	16.5	9.5	20	6
R821H	1/4	38.5	16.5	12.5	20	8
R831H	3/8	39.5	16.5	13.5	20	8



# ユニオン

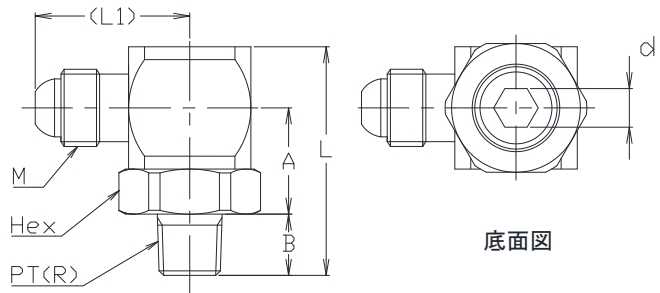
## 大流量モデル

材質：黄銅：c3604Lcd

R821U



製品名	PT(R)	L	L1	A	B	M	Hex	d
R611U	1/8	36	24	16.5	9.5	M12-1.25	20	6
R821U	1/4	38.5	25.5	29	12.5	M16-1.5	20	8



# 伸縮型

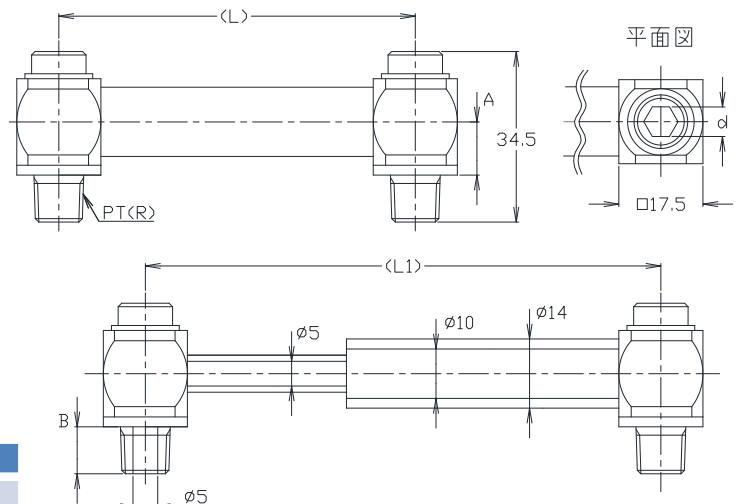


材質：黄銅：c3604Lcd



※任意の幅に引出して取付け、固定して使用します。

製品名	PT(R)	L	L1	A	B	d
R510-UNI(30)	1/8	47.5	67.0	10.8	9	6
R510-UNI(50)	1/8	64.5	100	10.8	9	6



最高使用圧力  
0.98  
1.0MPa  
(10kgf/cm<sup>2</sup>)

最高使用温度  
60  
60℃

適応流体  
  
空気



## コンパクトタイプ

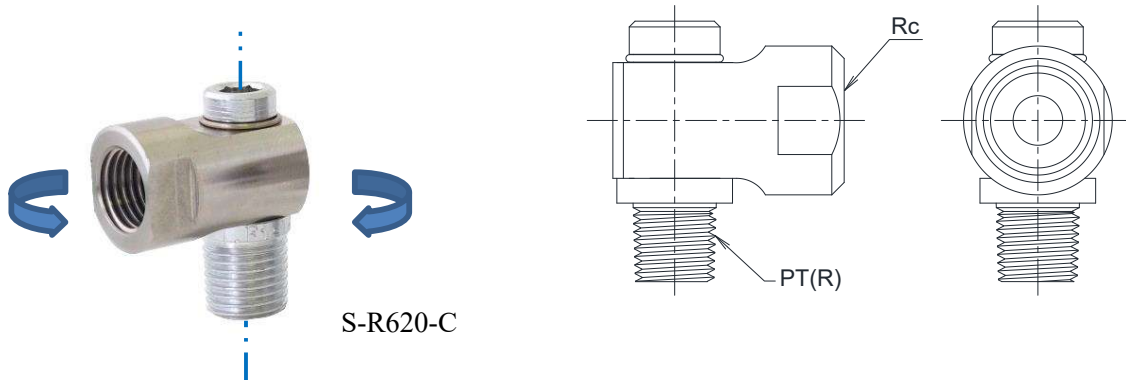
適応流体 空気

    カラーリング対応

## 回転軸・流体・カラーリングでバリエーション

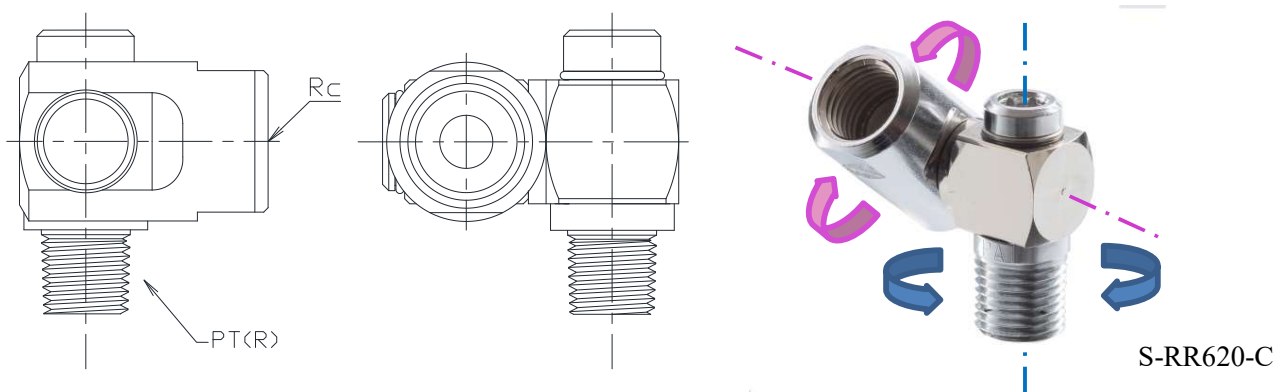
### 1軸モデル

L型360度回転の1軸。



### 2軸モデル

360度回転×360度回転の2軸で全ての方向に向けられます。



◆ 空気以外の流体（耐熱タイプ・水適応タイプ等）については、お問合せ下さい。

### 1. 六角レンチ棒で取付け・取外し

**狭小域**はもちろん**奥行きのある狭い空間**でさえ六角レンチ棒を使えば簡単に取付け・取外しが可能になります。

また取付け箇所が多い場合には、先端工具を六角レンチ棒に付け替えた電動工具やエアークラ임をご利用下さい。

短時間に取り付けられ、段取りの**作業効率を向上**させます。



隣り合わせての取付けも可能



### 2. カラーリングで管理

赤-R

青-BL

緑-GN

橙-O

- 1) IN / OUTの区別
- 2) 経路を区別
- 3) 流体の区別
- 4) 取付け間違いの低減
- 5) 退色や経年劣化に強い金属製

### 3. 2軸モデルは全方位に方向転換可能

任意の方向に変換できるフレキシブルなモデル。

設備のOUT-PUTに取り付ければホース/チューブ等の配管に**ストレスを与えずに方向を変えられます。**

また稼動部に取り付けることで、**ホースさばきの煩わしさや使用者の手首や腕などへの負担の軽減**に役立ちます。

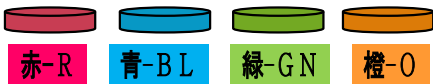


# Ptネジモデル

## 1 軸

最高使用圧力  
**0.98**  
1.0MPa  
(10kgf/cm<sup>2</sup>)

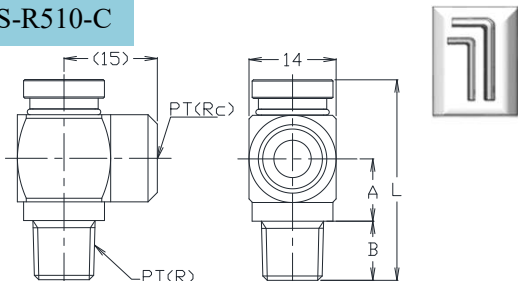

対応液体  
  
空気



カラーリング対応

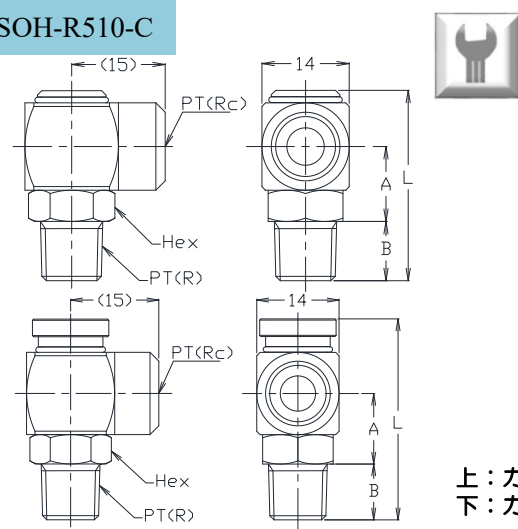

	材質	表面処理
本体	鉄材	クロムメッキ
カラーリング	アルミ	アルマイト処理
止め輪材質	SUS304	
シール材	材質	使用温度範囲
	ニトリルゴム(NBR)	-20℃～60℃

### S-R510-C

重量	PT(R)	PT(Rc)	L	A	B	取付工具・サイズ*
33g	1/8	1/8	31.5	10	7.5	六角レンチ・6

### SOH-R510-C

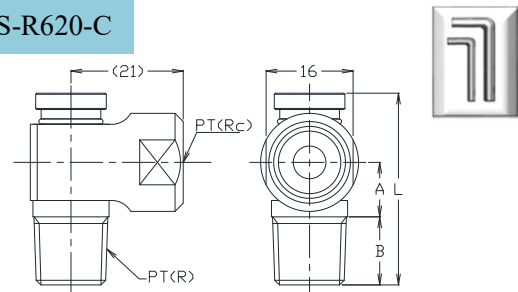




重量	PT(R)	PT(Rc)	L	A	B	取付工具・サイズ*
37(36)g	1/8	1/8	33.5 (30.5)	12	7.5	スパナ・12

( ) はカラーリング無しの数値

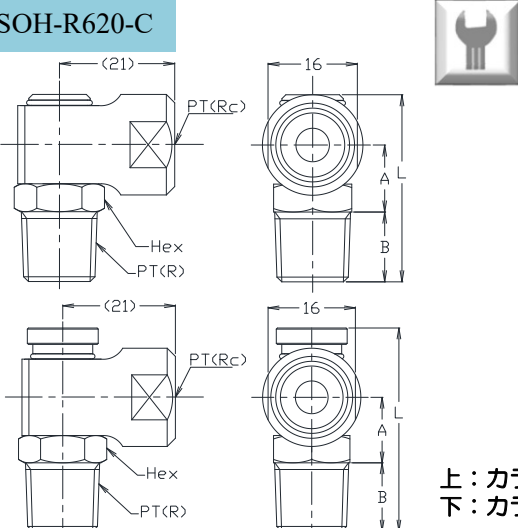

上：カラーリング無し  
下：カラーリング有り

### S-R620-C

重量	PT(R)	PT(Rc)	L	A	B	取付工具・サイズ*
52g	1/4	1/4	34.5	10	11.5	六角レンチ・6

### SOH-R620-C

重量	PT(R)	PT(Rc)	L	A	B	取付工具・サイズ*
56(55)g	1/4	1/4	36.5 (33.5)	12	11.5	スパナ・14

( ) はカラーリング無しの数値

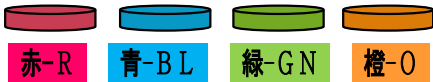
上：カラーリング無し  
下：カラーリング有り

Ptネジモデル

最高使用圧力  
0.98  
1.0MPa  
(10kgf/cm<sup>2</sup>)



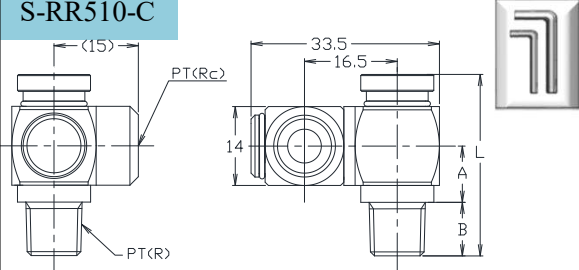
2車由



カラーリング対応

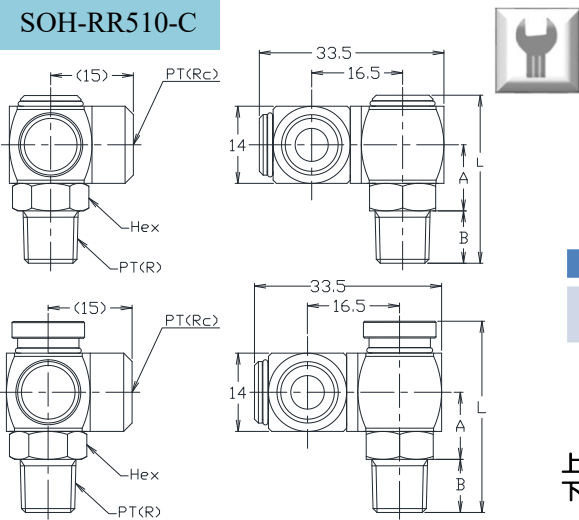
	材質	表面処理
本体	鉄材	クロムメッキ
カラーリング	アルミ	アルマイト処理
止め輪材質	SUS304	
シール材	材質	使用温度範囲
	ニトリルゴム(NBR)	-20℃～60℃

S-RR510-C



重量	PT(R)	PT(Rc)	L	A	B	取付工具・サイズ*
54g	1/8	1/8	31.5	10	7.5	六角レンチ・6

SOH-RR510-C

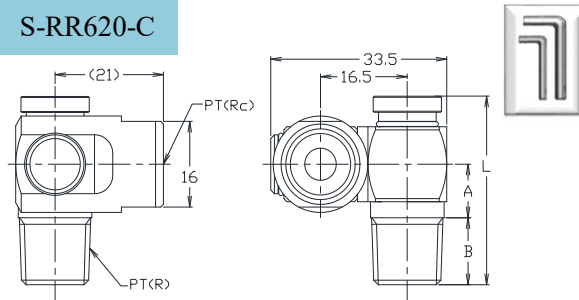


重量	PT(R)	PT(Rc)	L	A	B	取付工具・サイズ*
58(57)g	1/8	1/8	33.5 (30.5)	12	7.5	スパナ・12

( )はカラーリング無しの数値

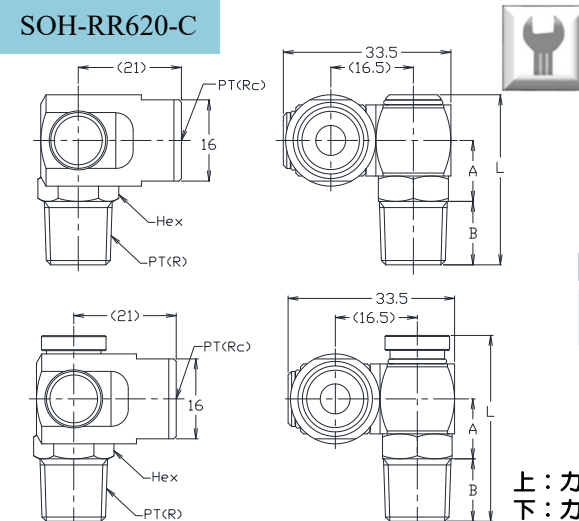
上：カラーリング無し  
下：カラーリング有り

S-RR620-C



重量	PT(R)	PT(Rc)	L	A	B	取付工具・サイズ*
73g	1/4	1/4	34.5	12	11.5	六角レンチ・6

SOH-RR620-C



重量	PT(R)	PT(Rc)	L	A	B	取付工具・サイズ*
77(76)g	1/4	1/4	36.5 (33.5)	12	11.5	スパナ・14

( )はカラーリング無しの数値

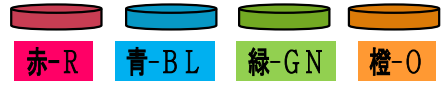
上：カラーリング無し  
下：カラーリング有り

# Hプラグモデル

最高使用圧力  
**0.98**  
1.0MPa  
(10kgf/cm<sup>2</sup>)



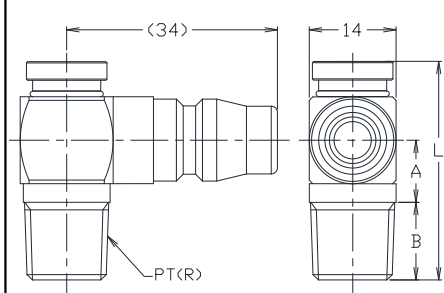
**1 軸**



カラーリング対応

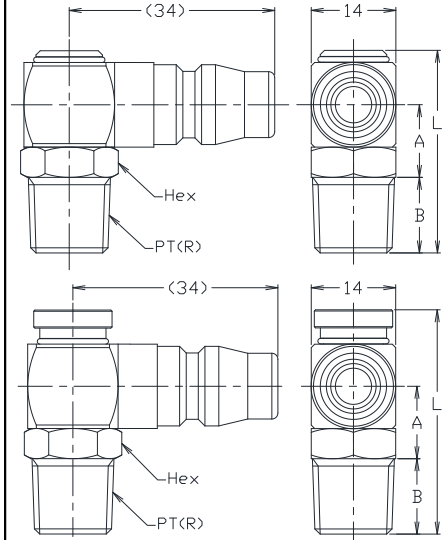
	材質	表面処理
本体	鉄材	クロムメッキ
カラーリング	アルミ	アルマイト処理
止め輪材質	SUS304	
シール材	材質	使用温度範囲
	ニトリルゴム(NBR)	-20℃～60℃

## S-R511H-C ・ S-R621H-C



製品名	重量	PT(R)	L	A	B	取付工具・サイズ*
S-R511H-C	48g	1/8	31.5	10	7.5	六角レンチ・6
S-R621H-C	53g	1/4	34.5	10	11.5	六角レンチ・6

## SOH-R511H-C ・ SOH-R621H-C



製品名	重量	PT(R)	L	A	B	取付工具・サイズ*
SOH-R511H-C	52(51)g	1/8	33.5(30.5)	12	7.5	スパナ・12
SOH-R621H-C	57(56)g	1/4	36.5(33.5)	12	11.5	スパナ・14

( ) はカラーリング無しの数値

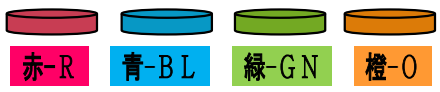
上：カラーリング無し  
下：カラーリング有り

# Hプラグモデル

## 2車由

最高使用圧力  
**0.98**  
1.0MPa  
(10kgf/cm<sup>2</sup>)

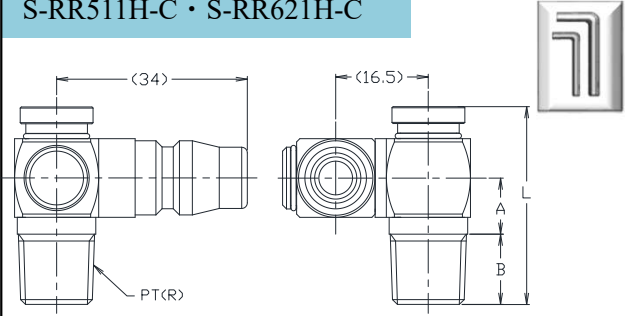

対応流体  
  
空気



カラーリング対応

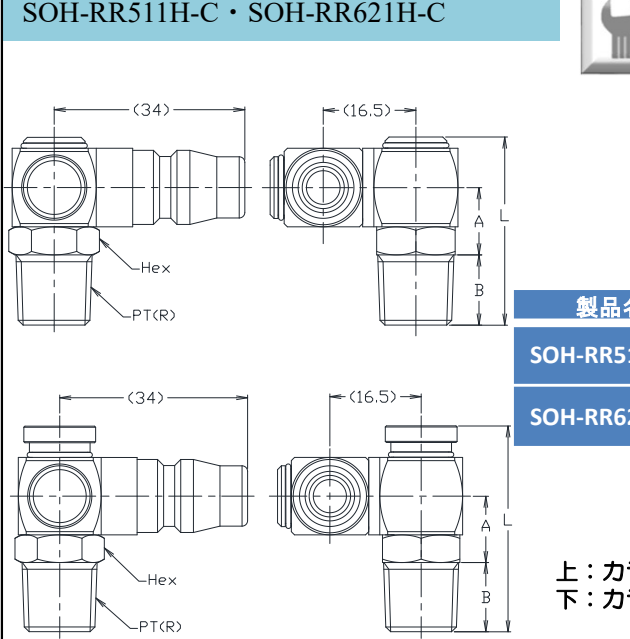

	材質	表面処理
本体	鉄材	クロムメッキ
カラーリング	アルミ	アルマイト処理
止め輪材質	SUS304	
シール材	材質	使用温度範囲
	ニトリルゴム(NBR)	-20℃~60℃

### S-RR511H-C ・ S-RR621H-C

製品名	重量	PT(R)	L	A	B	取付工具・サイズ*
S-RR511H-C	69g	1/8	31.5	9.5	7.5	六角レンチ・6
S-RR621H-C	75g	1/4	34.5	12.5	11.5	六角レンチ・6

### SOH-RR511H-C ・ SOH-RR621H-C

製品名	重量	PT(R)	L	A	B	取付工具・サイズ*
SOH-RR511H-C	73(72)g	1/8	33.5 (30.5)	12	7.5	スパナ・12
SOH-RR621H-C	79(78)g	1/4	36.5 (33.5)	12	11.5	スパナ・14

( )はカラーリング無しの数値

上：カラーリング無し  
下：カラーリング有り

ホースモデル

1 軸

最高使用圧力  
0.98  
1.0MPa  
(10kgf/cm<sup>2</sup>)

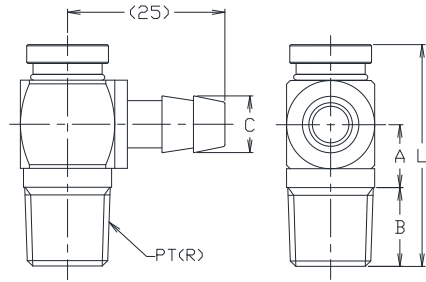
運送流体  
空気



カラーリング対応

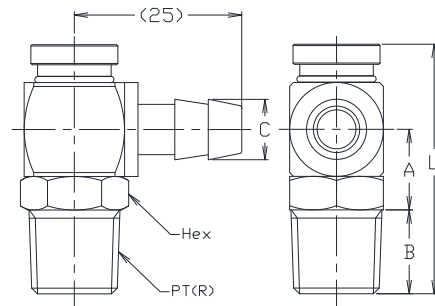
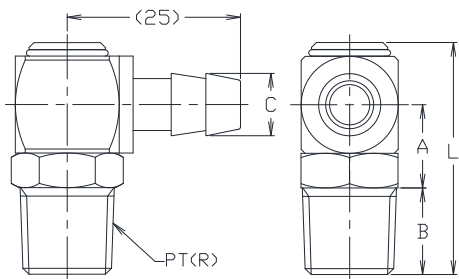
	材質	表面処理
本体	鉄材	クロムメッキ
	黄銅C3604	ニッケルメッキ
カラーリング	アルミ	アルマイト処理
止め輪材質	SUS304	
シール材	材質	使用温度範囲
	ニトリルゴム(NBR)	-20℃～60℃

S-R512-2C-h ・ S-R622-2C-h



製品名	重量	PT(R)	L	A	B	C	取付工具・サイズ*
S-R512-2C-h9	31g	1/8	31.5	10	7.5	φ 9	六角レンチ・6
S-R512-2C-h10.5	35g	1/8	31.5	10	7.5	φ10.5	六角レンチ・6
S-R622-2C-h9	37g	1/4	34.5	10	11.5	φ 9	六角レンチ・6
S-R622-2C-h10.5	40g	1/4	34.5	10	11.5	φ10.5	六角レンチ・6

SOH-R512-2C-h ・ SOH-R622-2C-h



左：カラーリング無し  
右：カラーリング有り

製品名	重量	PT(R)	L	A	B	C	取付工具サイズ*
SOH-R512-2C-h9	35(34)g	1/8	33.5(30.5)	12	7.5	φ 9	スパナ・12
SOH-R512-2C-h10.5	39(38)g	1/8	33.5(30.5)	12	7.5	φ10.5	スパナ・12
SOH-R622-2C-h9	41(40)g	1/4	36.5(33.5)	12	11.5	φ 9	スパナ・14
SOH-R622-2C-h10.5	44(43)g	1/4	36.5(33.5)	12	11.5	φ10.5	スパナ・14

( ) はカラーリング無しの数値

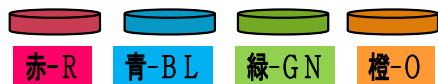


ホースモデル

最高使用圧力  
0.98  
1.0MPa  
(10kgf/cm<sup>2</sup>)



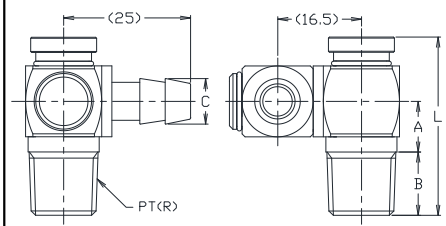
2車由



カラーリング対応

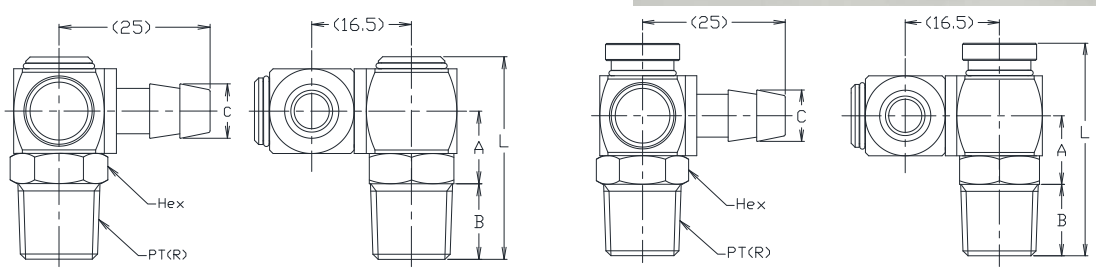
	材質	表面処理
本体	鉄材	クロムメッキ
	黄銅C3604	ニッケルメッキ
カラーリング	アルミ	アルマイト処理
止め輪材質	SUS304	
シール材	材質	使用温度範囲
	ニトリルゴム(NBR)	-20℃~60℃

S-RR512-2C-h ・ S-RR622-2C-h



製品名	重量	PT(R)	L	A	B	C	取付工具・サイズ*
S-RR512-2C-h9	53g	1/8	31.5	10	7.5	φ 9	六角レンチ・6
S-RR512-2C-h10.5	57g	1/8	31.5	10	7.5	φ10.5	六角レンチ・6
S-RR622-2C-h9	59g	1/4	34.5	10	11.5	φ 9	六角レンチ・6
S-RR622-2C-h10.5	63g	1/4	34.5	10	11.5	φ10.5	六角レンチ・6

SOH-RR512-2C-h ・ SOH-RR622-2C-h



左：カラーリング無し  
右：カラーリング有り

製品名	重量	PT(R)	L	A	B	C	取付工具・サイズ*
SOH-RR512-2C-h9	57(56)g	1/8	33.5(30.5)	12	7.5	φ 9	スパナ・12
SOH-RR512-2C-h10.5	61(60)g	1/8	33.5(30.5)	12	7.5	φ10.5	スパナ・12
SOH-RR622-2C-h9	63(62)g	1/4	36.5(33.5)	12	11.5	φ 9	スパナ・14
SOH-RR622-2C-h10.5	67(66)g	1/4	36.5(33.5)	12	11.5	φ10.5	スパナ・14

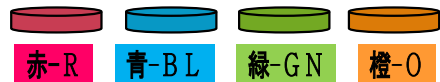
( )はカラーリング無しの数値

チューブモデル

最高使用圧力  
0.98  
1.0MPa  
(10kgf/cm<sup>2</sup>)



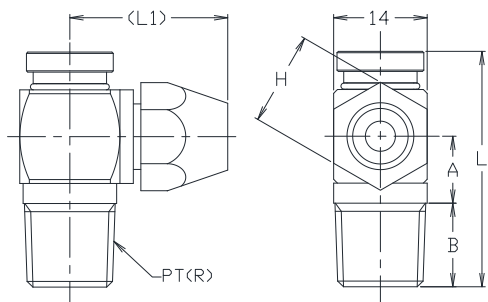
1車由



カラーリング対応

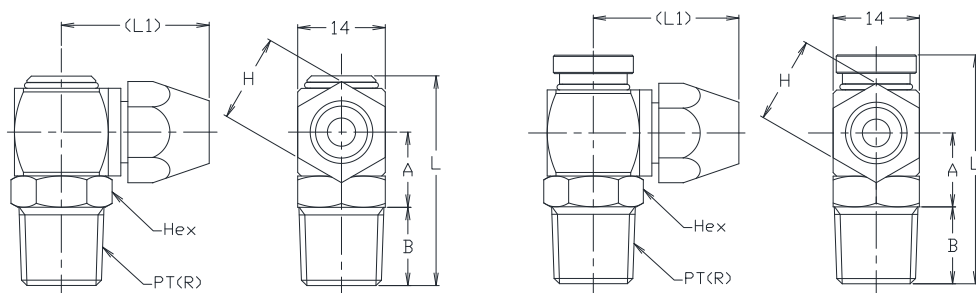
	材質	表面処理
本体	鉄材	クロムメッキ
	黄銅C3604	ニッケルメッキ
カラーリング	アルミ	アルマイト処理
止め輪材質	SUS304	
シール材	材質	使用温度範囲
	ニトリルゴム(NBR)	-20℃～60℃

S-R510-C-WT・S-R620-C-WT



製品名	重量	PT(R)	L	L1	A	B	H	対応チューブ*	取付工具・サイズ*
S-R510-C-WT64	37g	1/8	31.5	19.5	10	7.5	12	6-4	六角レンチ・6
S-R510-C-WT85	38g	1/8	31.5	22.5	10	7.5	14	8-5	六角レンチ・6
S-R510-C-WT1065	47g	1/8	31.5	25.5	10	7.5	16	10-6.5	六角レンチ・6
S-R620-C-WT64	42g	1/4	34.5	19.5	10	11.5	12	6-4	六角レンチ・6
S-R620-C-WT85	44g	1/4	34.5	22.5	10	11.5	14	8-5	六角レンチ・6
S-R620-C-WT1065	53g	1/4	34.5	25.5	10	11.5	16	10-6.5	六角レンチ・6

SOH-R510-C-WT・SOH-R620-C-WT



左：カラーリング無し  
右：カラーリング有り

製品名	重量	PT(R)	L	L1	A	B	H	対応チューブ*	取付工具・サイズ*
SOH-R510-C-WT64	41(40)g	1/8	33.5(30.5)	19.5	12	7.5	12	6-4	スパナ・12
SOH-R510-C-WT85	42(41)g	1/8	33.5(30.5)	22.5	12	7.5	14	8-5	スパナ・12
SOH-R510-C-WT1065	51(50)g	1/8	33.5(30.5)	25.5	12	7.5	16	10-6.5	スパナ・12
SOH-R620-C-WT64	46(45)g	1/4	36.5(33.5)	19.5	12	11.5	12	6-4	スパナ・14
SOH-R620-C-WT85	48(47)g	1/4	36.5(33.5)	22.5	12	11.5	14	8-5	スパナ・14
SOH-R620-C-WT1065	57(56)g	1/4	36.5(33.5)	25.5	12	11.5	16	10-6.5	スパナ・14

( )はカラーリング無しの数値

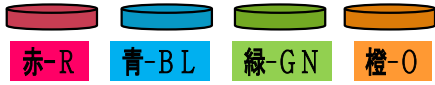
チューブモデル

最高使用圧力  
0.98  
1.0MPa  
(10kgf/cm)

適応流体  
空気



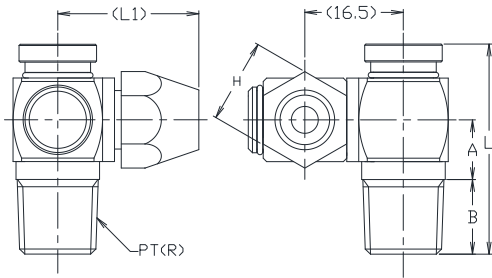
2車由



カラーリング対応

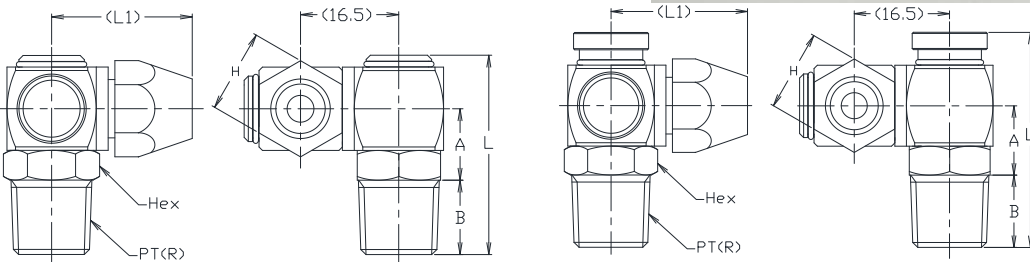
	材質	表面処理
本体	鉄材	クロムメッキ
	黄銅C3604	ニッケルメッキ
カラーリング	アルミ	アルマイト処理
止め輪材質	SUS304	
シール材	材質	使用温度範囲
	ニトリルゴム(NBR)	-20℃~60℃

S-RR510-C-WT・S-RR620-C-WT



製品名	重量	PT(R)	L	L1	A	B	H	対応チューブ	取付工具・サイズ*
S-RR510-C-WT64	59g	1/8	31.5	19.5	10	7.5	12	6-4	六角レンチ・6
S-RR510-C-WT85	60g	1/8	31.5	22.5	10	7.5	14	8-5	六角レンチ・6
S-RR510-C-WT1065	70g	1/8	31.5	25.5	10	7.5	16	10-6.5	六角レンチ・6
S-RR620-C-WT64	64g	1/4	34.5	19.5	10	11.5	12	6-4	六角レンチ・6
S-RR620-C-WT85	67g	1/4	34.5	22.5	10	11.5	14	8-5	六角レンチ・6
S-RR620-C-WT1065	75g	1/4	34.5	25.5	10	11.5	16	10-6.5	六角レンチ・6

SOH-RR510-C-WT・SOH-RR620-C-WT



左：カラーリング無し  
右：カラーリング有り

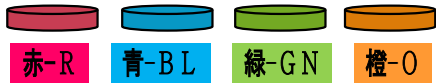
製品名	重量	PT(R)	L	L1	A	B	H	対応チューブ	取付工具・サイズ*
SOH-RR510-C-WT64	63(62)g	1/8	33.5(30.5)	19.5	12	7.5	12	6-4	スパナ・12
SOH-RR510-C-WT85	64(63)g	1/8	33.5(30.5)	22.5	12	7.5	14	8-5	スパナ・12
SOH-RR510-C-WT1065	74(73)g	1/8	33.5(30.5)	25.5	12	7.5	16	10-6.5	スパナ・12
SOH-RR620-C-WT64	68(67)g	1/4	36.5(33.5)	19.5	12	11.5	12	6-4	スパナ・14
SOH-RR620-C-WT85	71(70)g	1/4	36.5(33.5)	22.5	12	11.5	14	8-5	スパナ・14
SOH-RR620-C-WT1065	79(78)g	1/4	36.5(33.5)	25.5	12	11.5	16	10-6.5	スパナ・14

( )はカラーリング無しの数値

# ワンタッチソケットモデル

## 2車由

最高使用圧力  
**0.98**  
1.0MPa  
(10kgf/cm<sup>2</sup>)

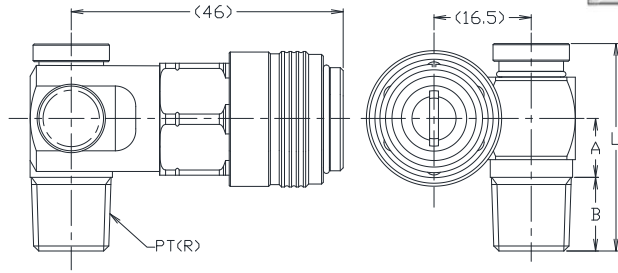


カラーリング対応



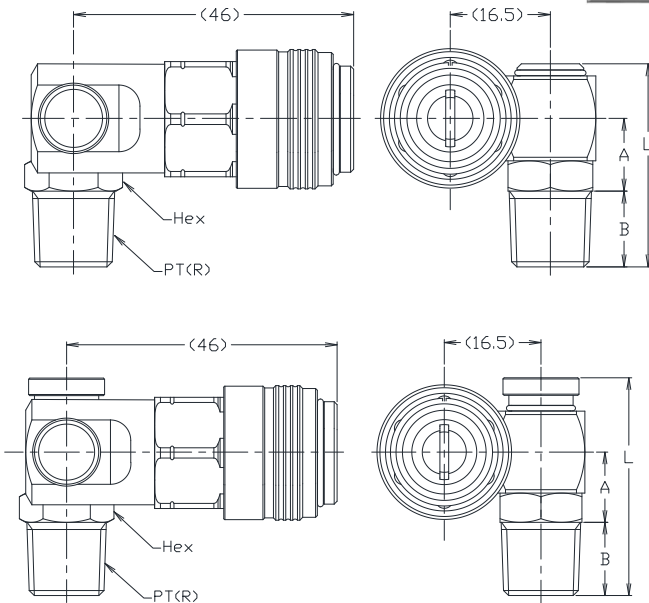
	材質	表面処理
本体	鉄材	クロムメッキ
カラーリング	アルミ	アルマイト処理
止め輪材質	SUS304	
シール材	材質	使用温度範囲
	ニトリルゴム(NBR)	-20℃～60℃

### S-RR620-SOC



重量	PT(R)	L	A	B	取付工具・サイズ*
114g	1/4	35	10	11.5	六角レンチ・6

### SOH-RR620-SOC



重量	PT(R)	L	A	B	取付工具・サイズ*
118(117)g	1/4	37(34)	12	11.5	スパナ・14

( )はカラーリング無しの数値

上：カラーリング無し  
下：カラーリング有り

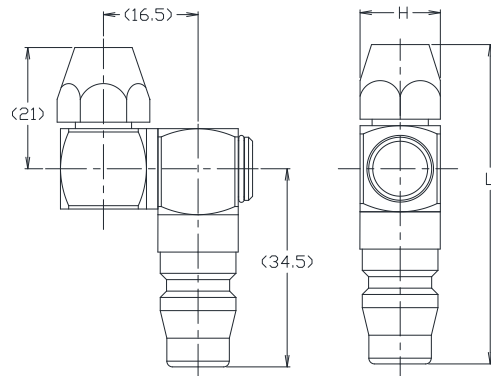
### チューブ\*Hプラグモデル

1 車由

S-RRH-WT85



最高使用圧力  
0.98  
1.0MPa  
(10kgf/cm<sup>2</sup>)



重量	L	H	対応チューブ
74g	55.5	14	8-5

	材質	表面処理
本体	鉄材	クロムメッキ
	黄銅C3604	ニッケルメッキ
シール材	材質	使用温度範囲
	ニトリルゴム(NBR)	-20℃~60℃

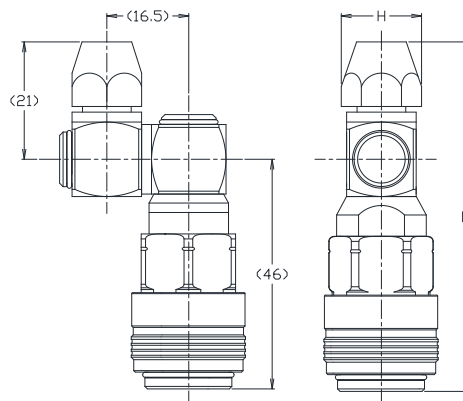
### チューブ\*ワンタッチソケットモデル

2 車由

S-RRSOC-WT85



最高使用圧力  
0.98  
1.0MPa  
(10kgf/cm<sup>2</sup>)

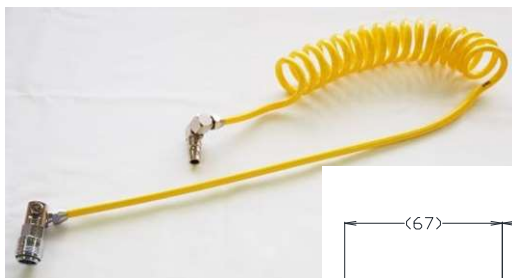


重量	L	H	対応チューブ
116g	67	14	8-5

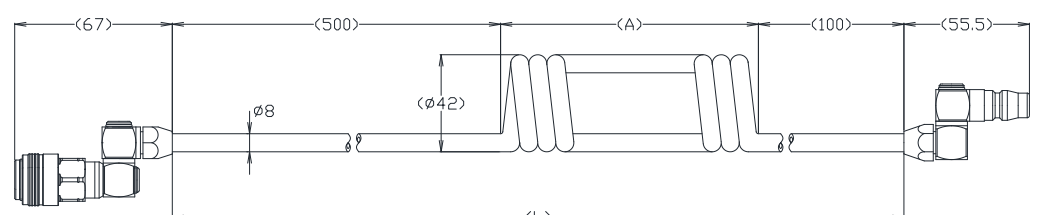
	材質	表面処理
本体	鉄材	クロムメッキ
	黄銅C3604	ニッケルメッキ
シール材	材質	使用温度範囲
	ニトリルゴム(NBR)	-20℃~60℃

### Hプラグ\*ワンタッチソケット コイルチューブモデル

RR-CHU-85Y



最高使用圧力  
0.98  
1.0MPa  
(10kgf/cm<sup>2</sup>)



※ Hプラグ及びワンタッチソケット部品の  
図面は上記掲載モデルを参照して下さい。

製品名	重量	L	A	使用範囲	コイルチューブ
RR-CHU-85Y-2M	300g	780	12	2m	黄
RR-CHU-85Y-4M	385g	1000	12	4m	黄

	材質	表面処理
本体	鉄材	クロムメッキ
	黄銅C3604	ニッケルメッキ
シール材	ウレタンチューブ	
使用温度範囲	ニトリルゴム(NBR) -20℃~60℃	

Gねじ\*プラグモデル

最高使用圧力  
0.98  
1.0MPa  
(10kgf/cm<sup>2</sup>)

適応流体  
  
空気

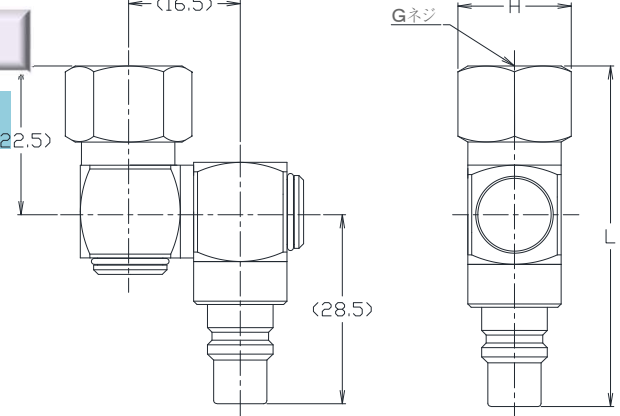

2車由



	材質	表面処理
本体	鉄材	クロムメッキ
止め輪材質	SUS304	
シール材	材質	使用温度範囲
	ニトリルゴム(NBR)	-20℃～60℃

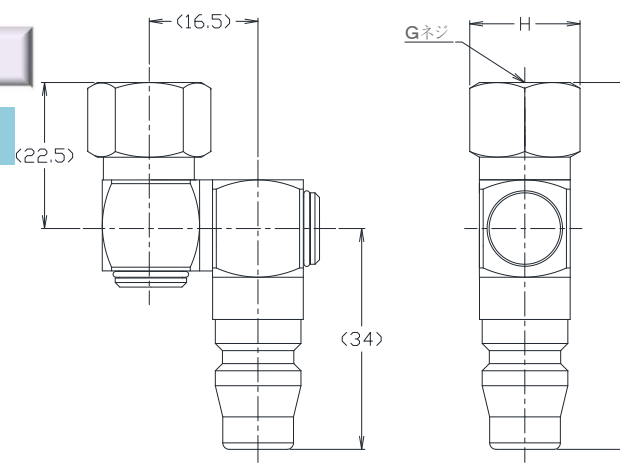

注意事項：シール材はシンナー類に対し非常に弱い性質となっております。取り扱いには充分ご注意ください。

**プラグ N型**  
S-RRN-G1/4

重量	G	L	H	プラグタイプ
62g	1/4	51	17	N型

**プラグ H型**  
S-RRH-G1/4

重量	G	L	H	プラグタイプ
68g	1/4	54.5	17	H型



取付け例：プラグH型  
\*スプレーガン



※ シール材はシンナー類に非常に弱い性質の為製品本体を、溶剤に浸け置きする等の行為は内部シールパッキンの劣化を早め流体漏れの原因となりますのでおやめ下さい。

## <ご使用時の注意点>

1. 流体継手以外の用途にご使用しないで下さい。
2. 適用流体以外のご使用はしないで下さい。
3. 最高使用圧力「980kpa（10kgf/cm<sup>2</sup>）」を超えてのご使用はしないで下さい。
4. 使用温度範囲外でのご使用はしないで下さい。
5. 衝撃・曲げ・引っ張り等を加えないで下さい。破損の原因となります。
6. 金属粉・砂塵等が混入する場所での使用はしないで下さい。破損・作動不良の原因となります。
7. スウィングスイベル®を分解しないで下さい。
8. スウィングスイベル®の頭部回転を常時・継続・連続してのご使用は、内部構造及びシールパッキンの劣化を早め故障又は流体漏れの原因となりますのでおやめ下さい。
9. 管用テーパネジのオネジにはシールテープ等をご使用したうえで取り付けを行って下さい。
10. **ネジの取り付けは、最大締め付けトルク値（表1参照）を超えて取り付けしないで下さい。内部構造及びネジ破損の原因となります。**
11. ホースはホースニップルの根元までしっかり差し込み、ホースバンド・クランプ等でしっかり固定して下さい。
12. ホースサイズはホースニップルに適合したサイズをご使用ください。適合サイズ外をご使用すると流体漏れ・ホース破損の原因となります。
13. カラーリングは使用温度未満でご使用下さい。色に変色したり剥がれたりする原因となります。
14. **スウィングスイベル®を使用する前に回転が硬い場合があります。数回、正逆回転をして下さい。グリスが廻り回転が軟らかくなります。**

表1

R	六角レンチ	スパナ
1/8	7N・m	8N・m
1/4	10N・m	13N・m
3/8	—	23N・m

## お問い合わせ・ご連絡先

### アイ・フィールド株式会社

〒370-2455

群馬県富岡市曾木310-1

TEL0274-62-1015 FAX0274-62-1093

Web Site <https://www.i-field.jp>  
E-Mail [office@i-field.jp](mailto:office@i-field.jp)

**SWING SWIVEL** スウィングスイベルは  
I.Fieldの登録商標です