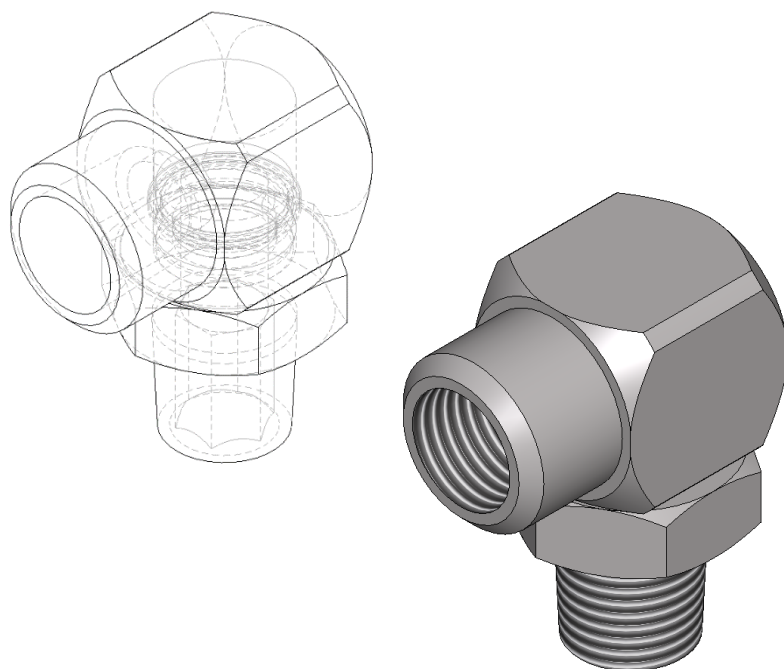


スィベルジョイント

＜耐熱仕様＞

SWING SWIVEL

I-Field

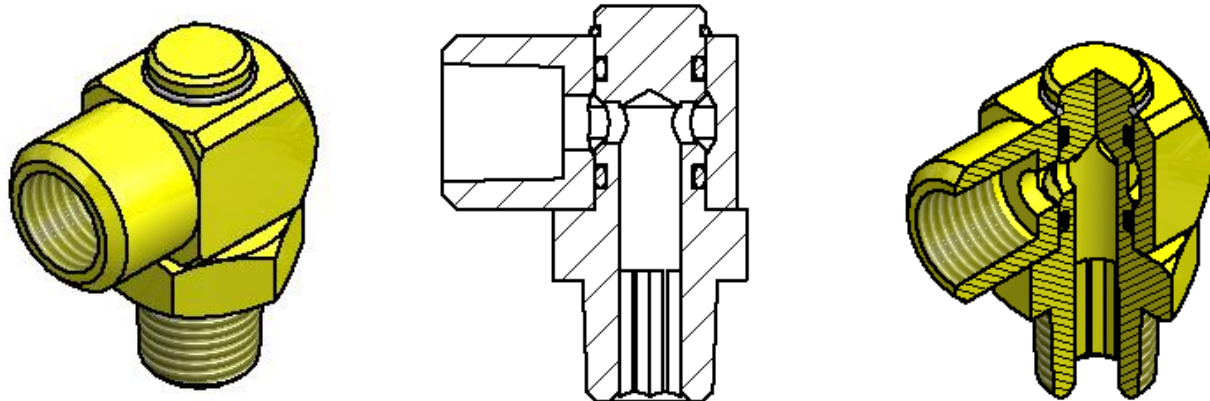


特 徴

内部機構の違いで大きく2つに分けられる。

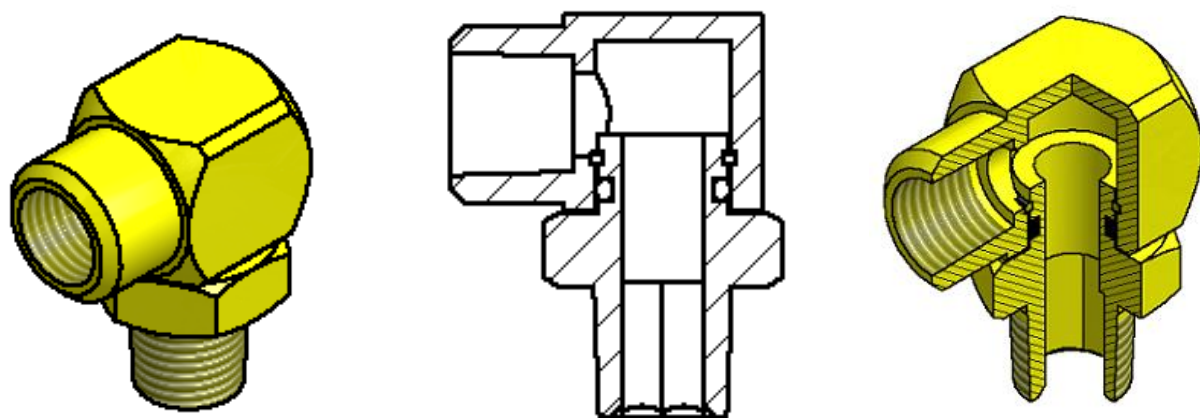
① スタンダードモデル

内部回転軸に対し垂直方向の横穴があり、流体は横穴を通り流れる。
回転角度により流量の変化があるが圧による回転の硬さはない。

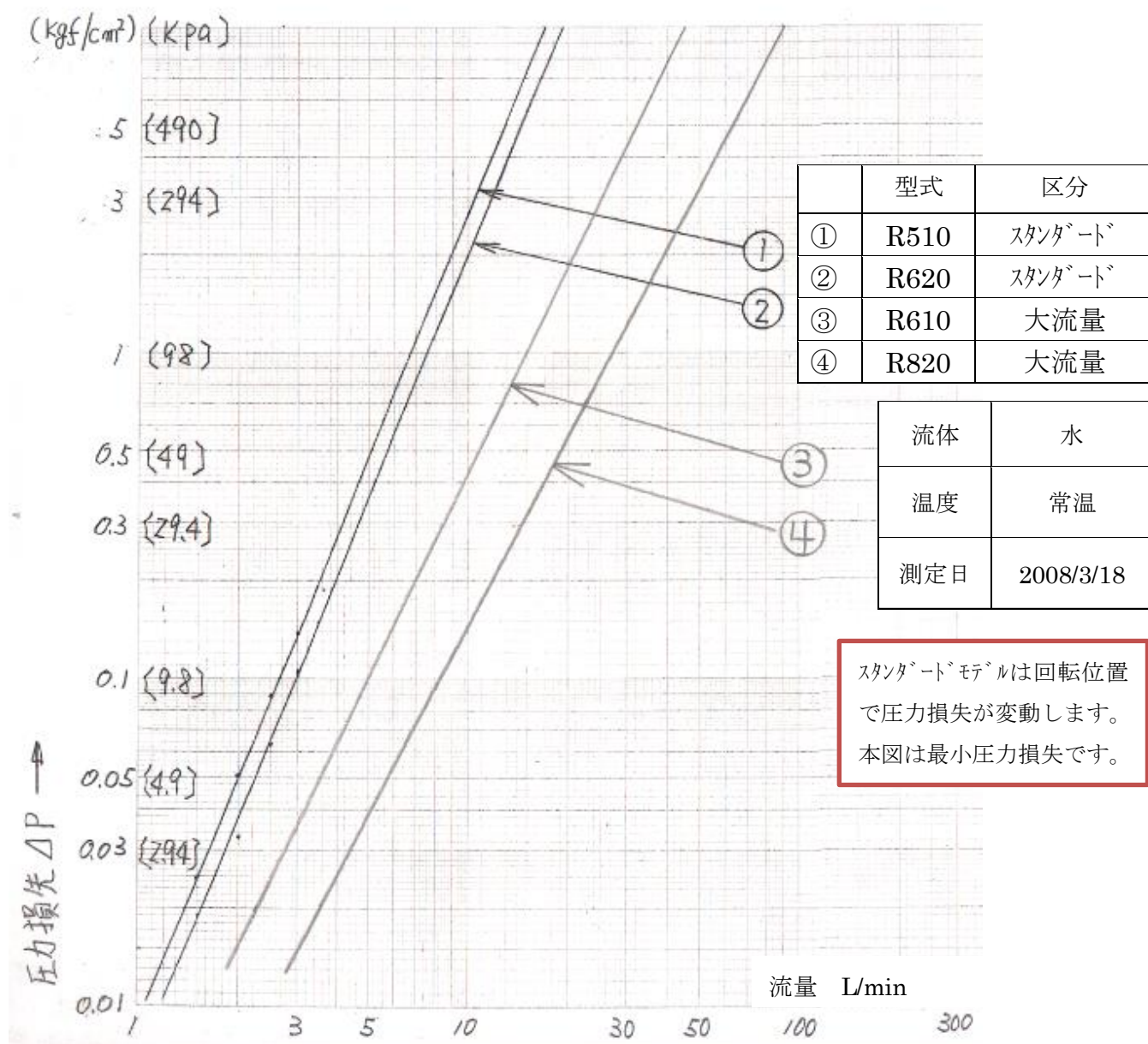


② 大流量モデル

内空を大きくとった構造になっている。そのため流量はスタンダードモデルと比較すると格段に大きい。回転角度による流量の変化はないが圧による回転の硬さが発生する。



流量・圧力損失特性図



	360度回転	回転（圧入状態）	流量	回転角度による流量変化	耐圧	流体
スタンダードモデル	○	○	○	△ あり	1Mpa 10 kgf/cm ²	空気・水・油
大流量モデル	○	△	◎	○ なし	1Mpa 10 kgf/cm ²	空気・水・油

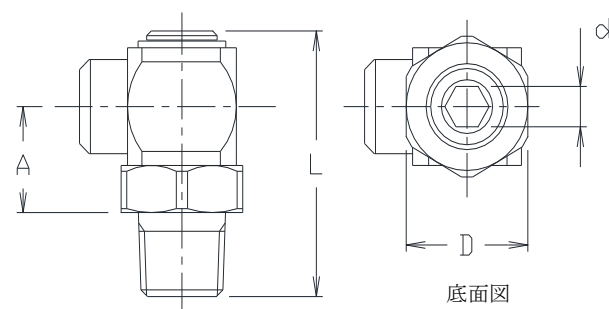
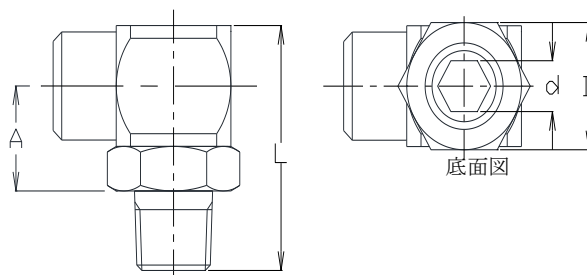
注意：「回転」とは常時又は継続しての回転ではありません。常時又は継続して回転させての使用では内部シールパッキンの磨耗が早まり流体漏れが発生し易くなります。

L型スィベルジョイント

適用流体：空気、油、水

耐 熱：150℃（フッ素ゴム）

耐 圧：0.98Mps(10kgf/cm²)



R620-SUS / R620

製品名	PT(R)	PT(Rc)	L	A	D	d	
R510	1/8	1/8	37	15.5	19	5	スタンダード
R620	1/4	1/4	39	15.5	19	6	スタンダード
R630	3/8	3/8	43	17.5	19	6	スタンダード
R510-SUS	1/8	1/8	37	15.5	19	5	スタンダード SUS303
R620-SUS	1/4	1/4	39	15.5	19	6	スタンダード SUS303
R610	1/8	1/8	35.5	16.5	20	6	大流量（流量一定）
R820	1/4	1/4	38.5	16.5	20	8	大流量（流量一定）
R830	3/8	3/8	39.5	16.5	20	8	大流量（流量一定）

L型スイベルジョイント ソケット対応

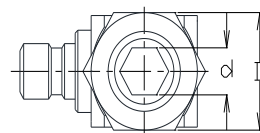
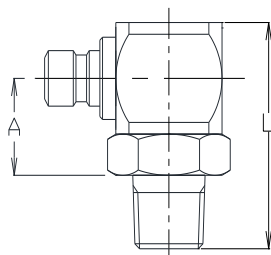
適用流体：空気、油、水

耐 熱：150℃

耐 圧：0.98Mps(10kgf/cm²)



左：大流量、右：スタンダード



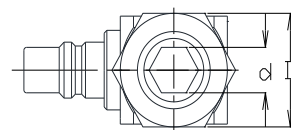
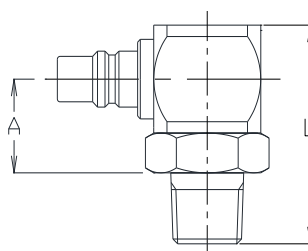
底面図

対応ソケット：カタログ「ニブラ」記載

製品名	PT(R)	L	A	D	d	
R511P	1/8	37	15.5	19	5	スタンダード
R621P	1/4	39	15.5	19	6	スタンダード
R631P	3/8	43	17.5	19	6	スタンダード
R611P	1/8	35.5	16.5	20	6	大流量
R821P	1/4	38.5	16.5	20	8	大流量
R831P	3/8	39.5	16.5	20	8	大流量



左：大流量、右：スタンダード



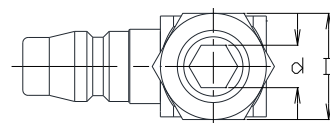
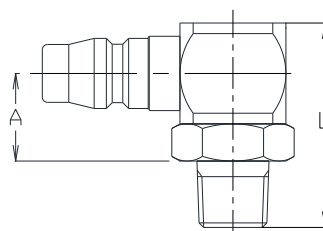
底面図

対応ソケット：金型用モデル

製品名	PT(R)	L	A	D	d	
R511N	1/8	37	15.5	19	5	スタンダード
R621N	1/4	39	15.5	19	6	スタンダード
R631N	3/8	43	17.5	19	6	スタンダード
R611N	1/8	35.5	16.5	20	6	大流量
R821N	1/4	38.5	16.5	20	8	大流量
R831N	3/8	39.5	16.5	20	8	大流量



左：大流量、右：スタンダード



底面図

対応ソケット：カブラモデル

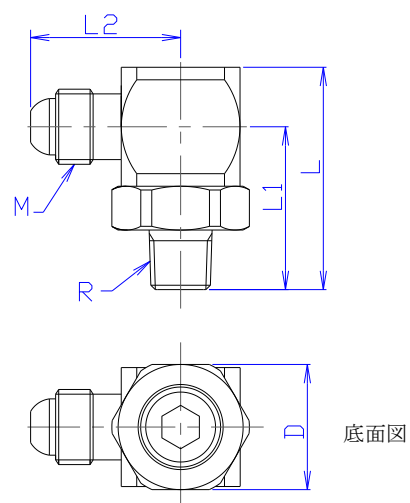
製品名	PT(R)	L	A	D	d	
R511H	1/8	37	15.5	19	5	スタンダード
R621H	1/4	39	15.5	19	6	スタンダード
R631H	3/8	43	17.5	19	6	スタンダード
R611H	1/8	35.5	16.5	20	6	大流量
R821H	1/4	38.5	16.5	20	8	大流量
R831H	3/8	39.5	16.5	20	8	大流量

L型スィベルジョイント ユニオン

適用流体：空気、油、水

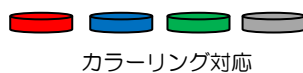
耐 熱：150℃（フッ素ゴム）

耐 圧：0.98Mps(10kgf/cm2)



製品名	PT(R)	D	M	L	L1	L2	
R611U	1/8	20	M12-1.25	35.5	26	24	大流量
R821U	1/4	20	M16-1.5	38.5	29	25.5	大流量

スイングスイベル 1軸

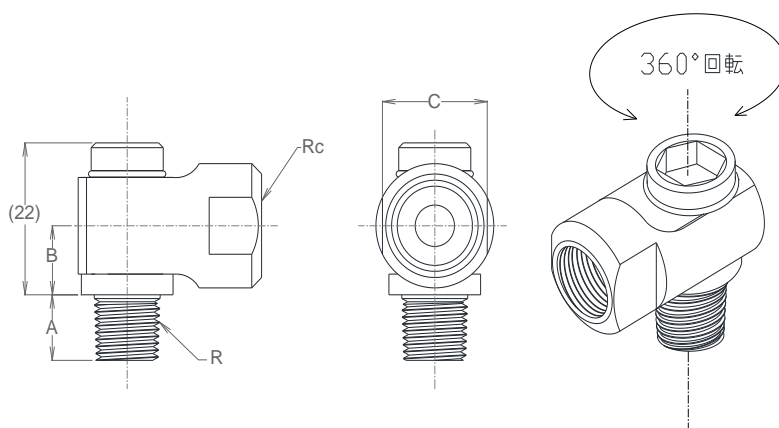


適用流体：空気、油、水
 耐 熱：150℃（フッ素ゴム）
 ＊カラーリングは80℃未満
 耐 圧：0.98Mps(10kgf/cm²)
 表面処理：ニッケル

Ptネジ用



左：6角用、右：1/4用

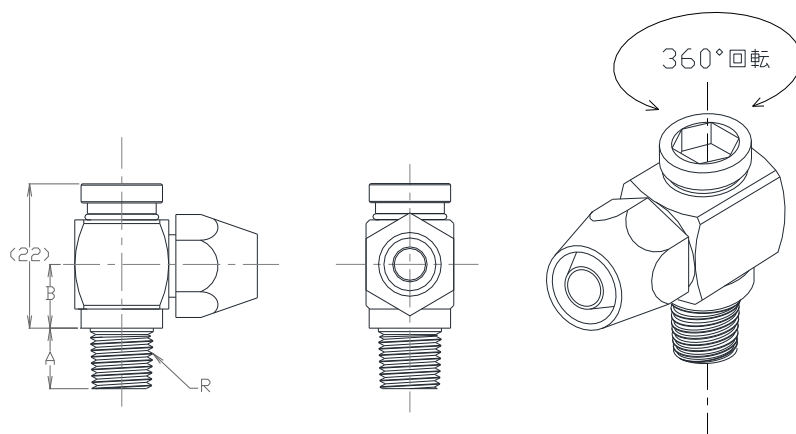


チューブ用

製品名	PT(R)	PT(Rc)	6角用	スパナ	A	B	C
R510-C	1/8	1/8	6	-	9.5	10	14
OH-R510-C	1/8	1/8	-	10	9.5	12	14
R620-C	1/4	1/4	6	-	12.5	10	16
OH-R620-C	1/4	1/4	-	14	12.5	12	16

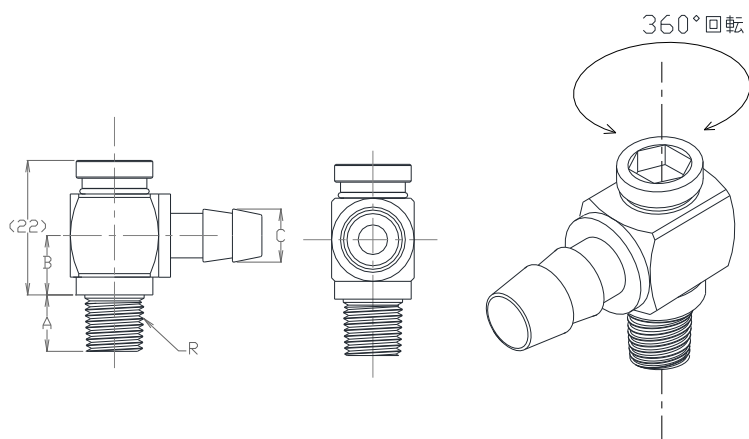


左：6角用、右：1/4用



製品名	PT(R)	チューブ	6角用	スパナ	A	B
R510-C-WT64	1/8	6-4	6		9.5	10
R510-C-WT85	1/8	8-5	6		9.5	10
R510-C-WT1065	1/8	10-6.5	6		9.5	10
OH- R510-C-WT64	1/8	6-4		10	9.5	12
OH- R510-C-WT85	1/8	8-5		10	9.5	12
OH- R510-C-WT1065	1/8	10-6.5		10	9.5	12
R620-C-WT64	1/4	6-4	6		12.5	10
R620-C-WT85	1/4	8-5	6		12.5	10
R620-C-WT1065	1/4	10-6.5	6		12.5	10
OH- R620-C-WT64	1/4	6-4		14	12.5	12
OH- R620-C-WT85	1/4	8-5		14	12.5	12
OH- OH- R620-C-WT64	1/4	10-6.5		14	12.5	12

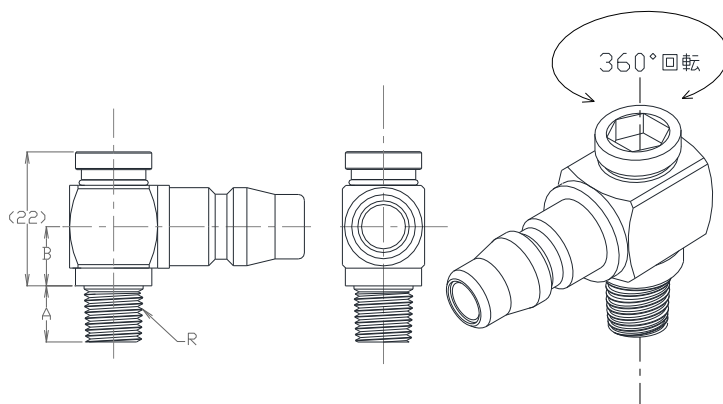
ホース用



左：60°用、右：90°用

製品名	PT(R)	60°用	90°用	A	B	C
R510-2C-h9	1/8	6		9.5	10	φ 9
R510-2C-h10.5	1/8	6		9.5	10	φ 10.5
OH- R510-2C-h9	1/8		10	9.5	12	φ9
OH- R510-2C-h10.5	1/8		10	9.5	12	φ10.5
R620-2C-h9	1/4	6		12.5	10	φ 9
R620-2C-h10.5	1/4	6		12.5	10	φ 10.5
OH- R620-2C-h9	1/4		14	12.5	12	φ 9
OH- R620-2C-h10.5	1/4		14	12.5	12	φ 10.5

ソケット用



左：60°用、右：90°用

対応ソケット：カプラモデル

製品名	PT(R)	A	B	60°用	90°用
R511H-C	1/8	9.5	10	6	
OH- R511H-C	1/8	9.5	12		10
R621H-C	1/4	12.5	10	6	
OH- R621H-C	1/4	12.5	12		14

＜ご使用時の注意点＞

1. 流体継手以外の用途にご使用しないで下さい。
2. 適用流体以外のご使用はしないで下さい。適用流体とは「水」「油」「空気」
3. 最高使用圧力「980kpa（10kgf/cm²）」を超えてのご使用はしないで下さい。
4. 使用温度範囲外でのご使用はしないで下さい。
5. 衝撃・曲げ・引っ張り等を加えないで下さい。破損の原因となります。
6. 金属粉・砂塵等が混入する場所での使用はしないで下さい。破損・作動不良の原因となります。
7. スイベルジョイントを分解しないで下さい。
8. スイベルジョイントの頭部回転を常時・継続・連続してのご使用は内部 O リング劣化を早めます。
9. 管用テーパネジのオネジにはシール材をご使用し取り付けて下さい。
10. ネジの取り付けは、最大締め付けトルク値（右参照）を超えて取り付けないで下さい。ネジ破損の原因となります。
11. ホースはホースニップルの根元までしっかり差し込み、ホースバンド・クランプ等でしっかり固定して下さい。
12. ホースサイズはホースニップルに適合したサイズをご使用ください。適合サイズ外をご使用すると流体漏れ・ホース破損の原因となります。
13. カラーリングは 80℃未満でご使用下さい。変色の原因となります。

PT	六角レンチ	スパナ
1/8	690N・cm	
	(70kgf・cm)	
1/4	1080N・cm	
	(110kgf・cm)	
3/8	1470N・cm	1080N・cm
	(150kgf・cm)	(110kgf・cm)

お問合せ・ご連絡先

アイ・フィールド有限公司

■本社 群馬県富岡市神農原 6 8 6 - 2

T e l 0 2 7 4 - 6 2 - 1 0 1 5 F a x 0 2 7 4 - 6 2 - 1 0 9 3

■工場 群馬県甘楽郡甘楽町福島 9 0 伊原電子工業(株)内

T e l 0 2 7 4 - 7 4 - 7 7 1 3 F a x 0 2 7 4 - 7 4 - 7 7 1 4

W E B S I T E www.i-field.jp

E - M A I L office@i-field.jp

